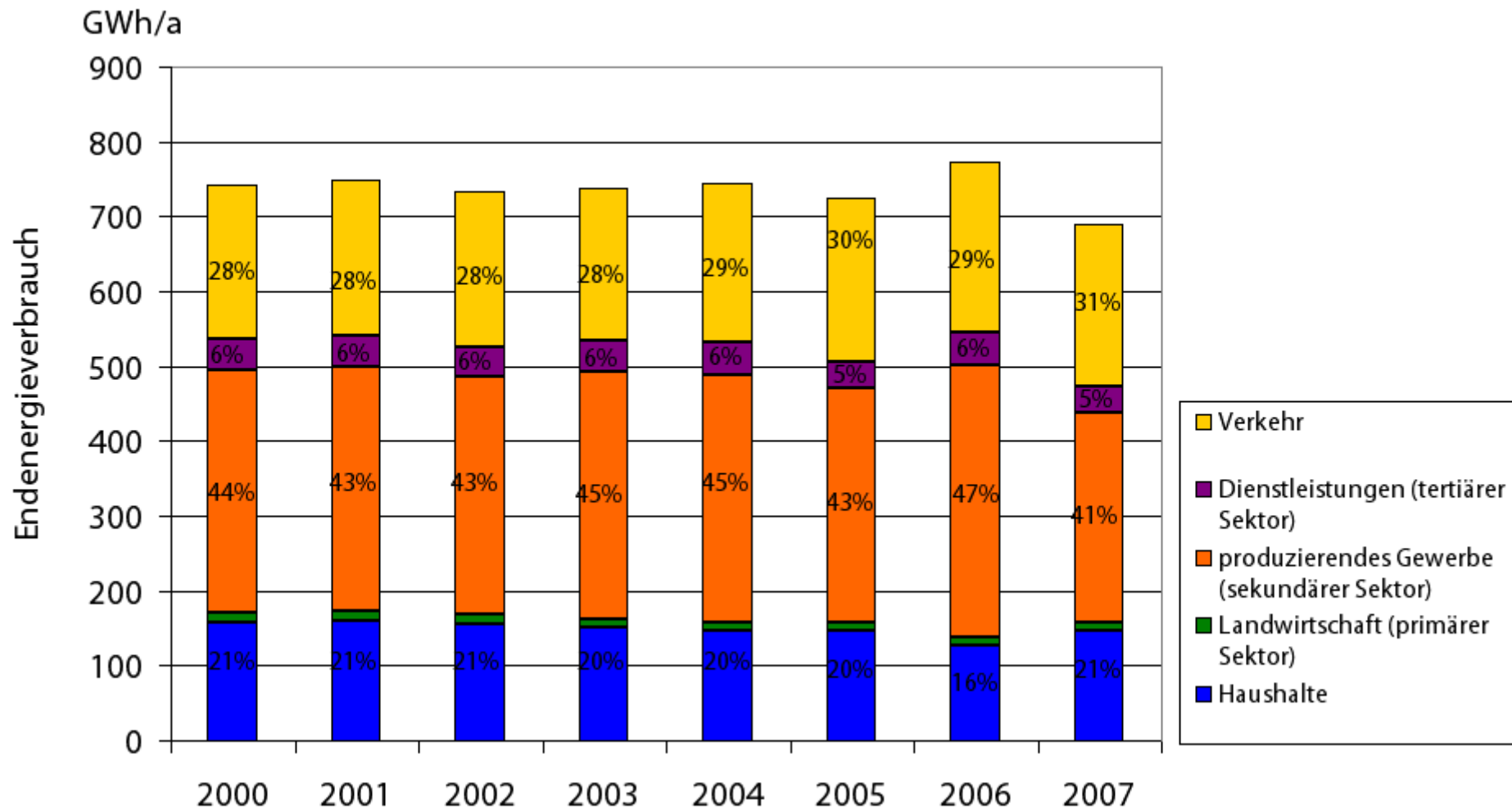
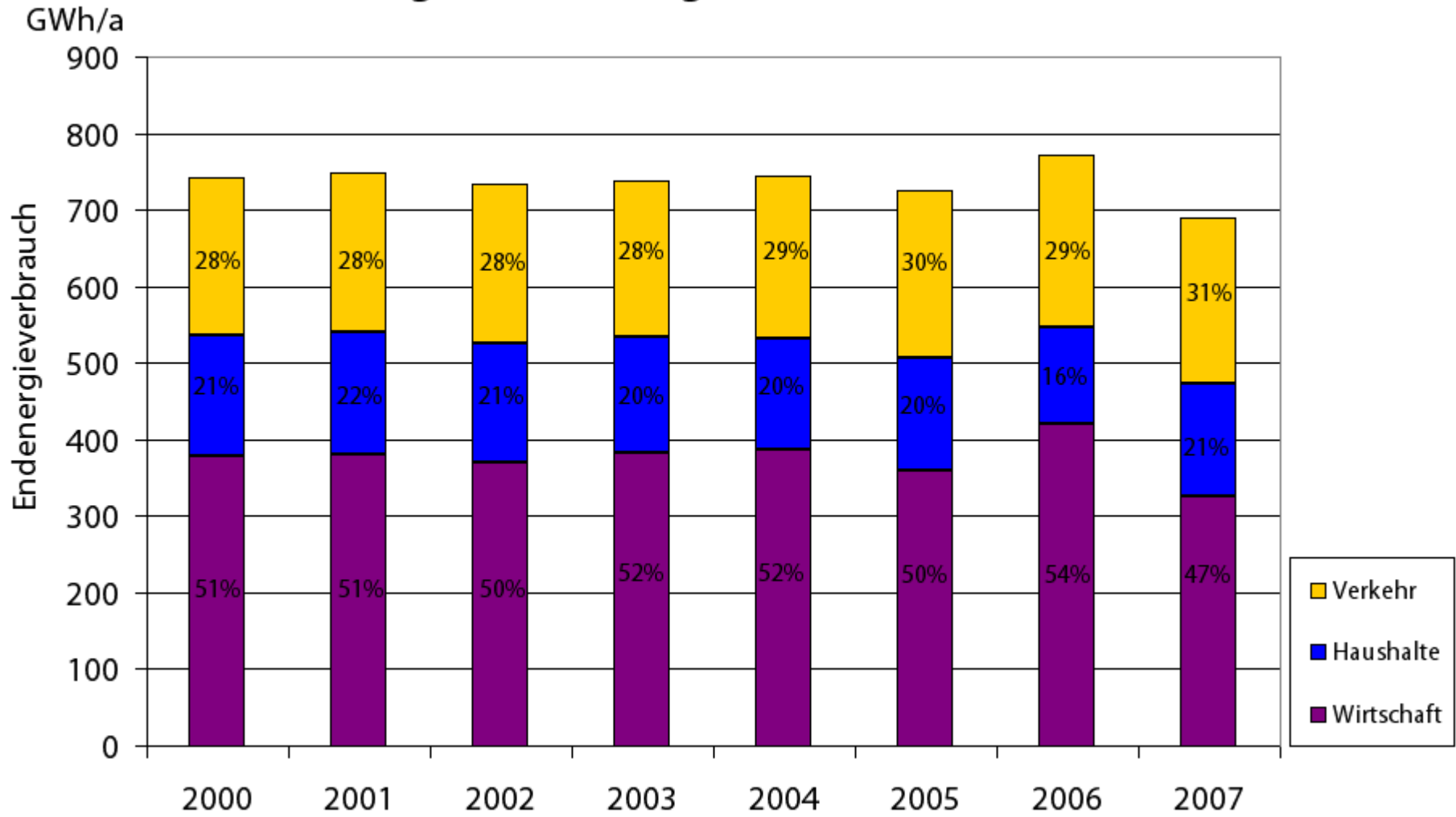


Energie-Bilanz Stadt Lindau

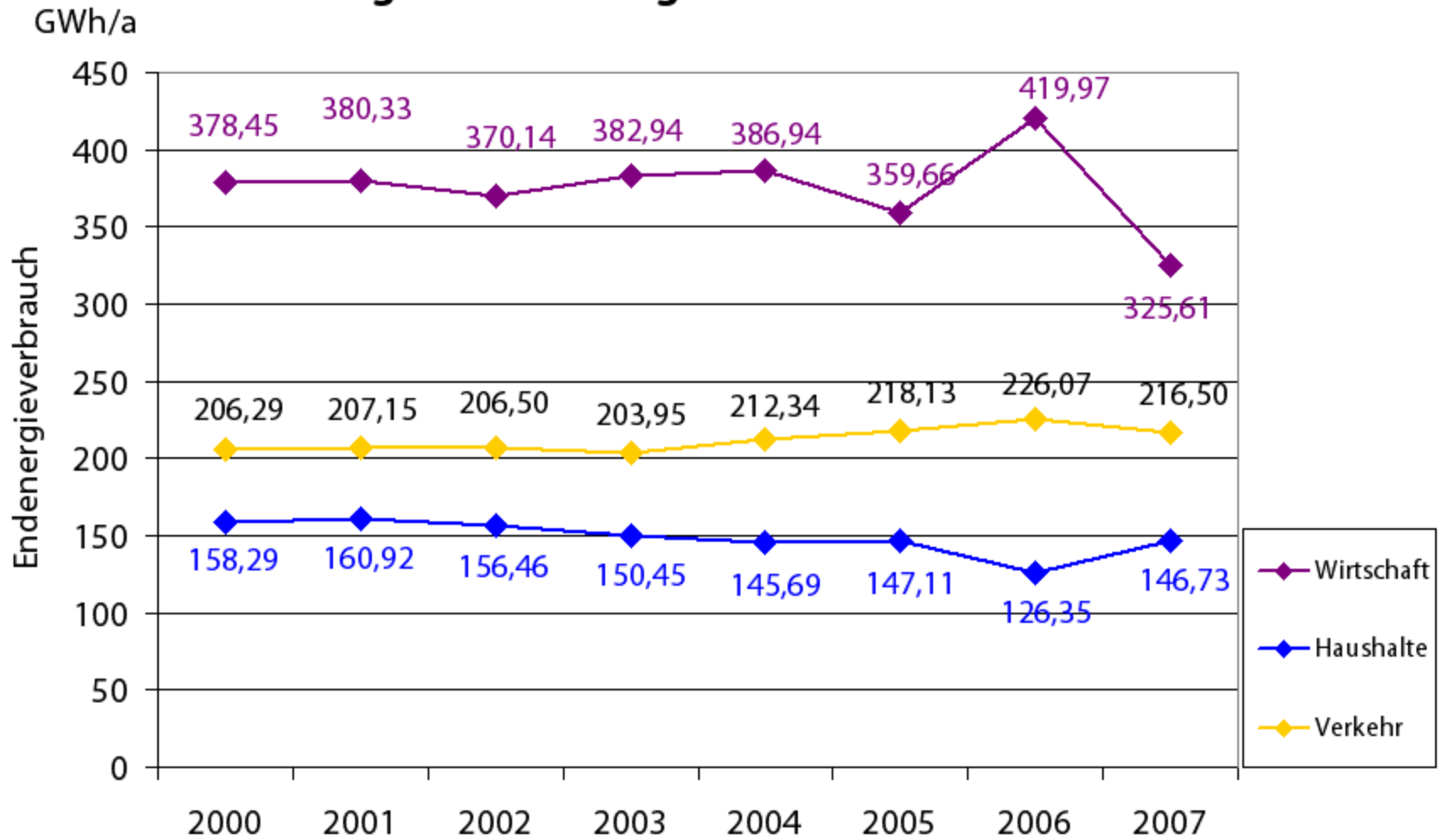
Entwicklung des Endenergieverbrauchs nach Sektoren



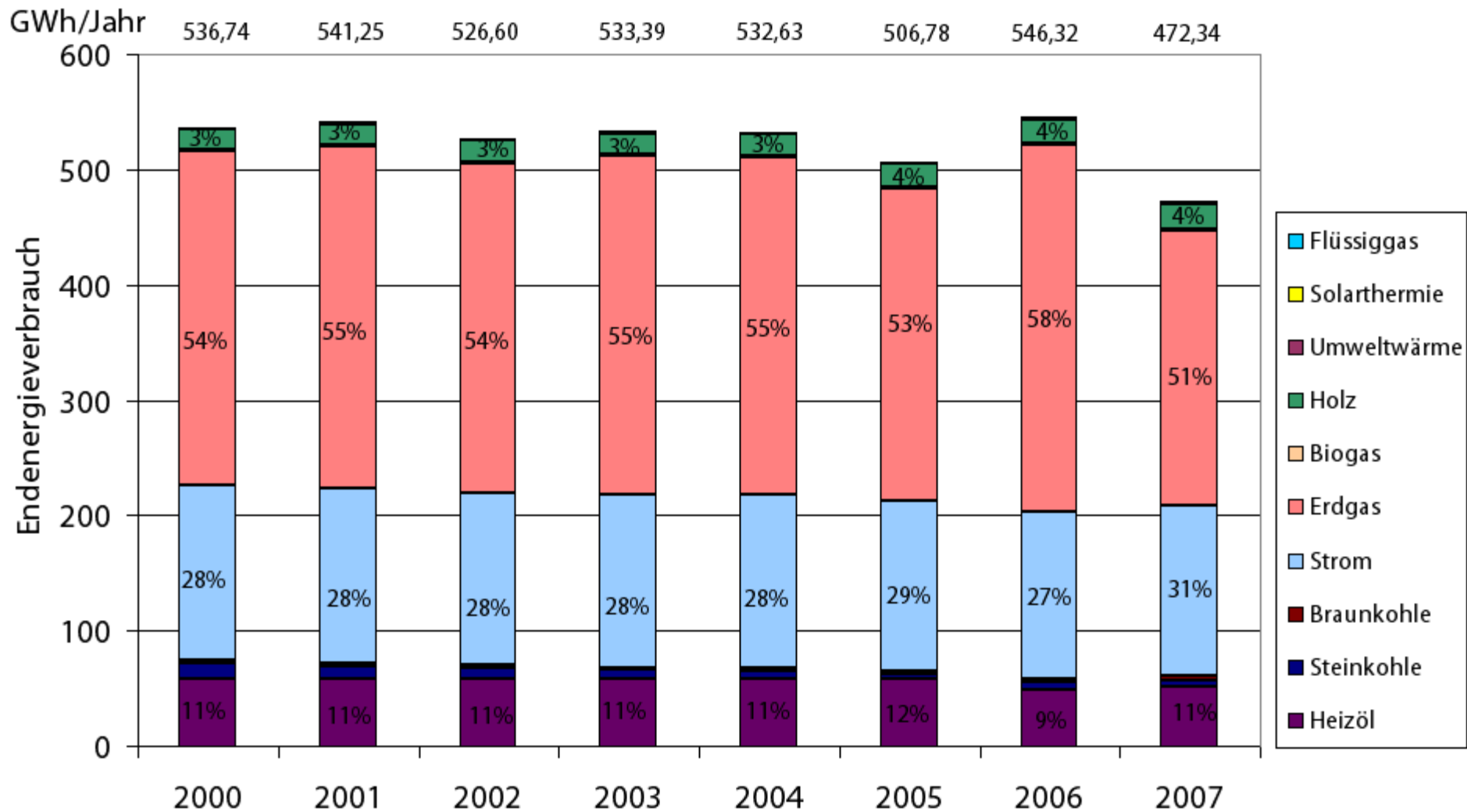
Entwicklung des Endenergieverbrauchs nach Sektoren



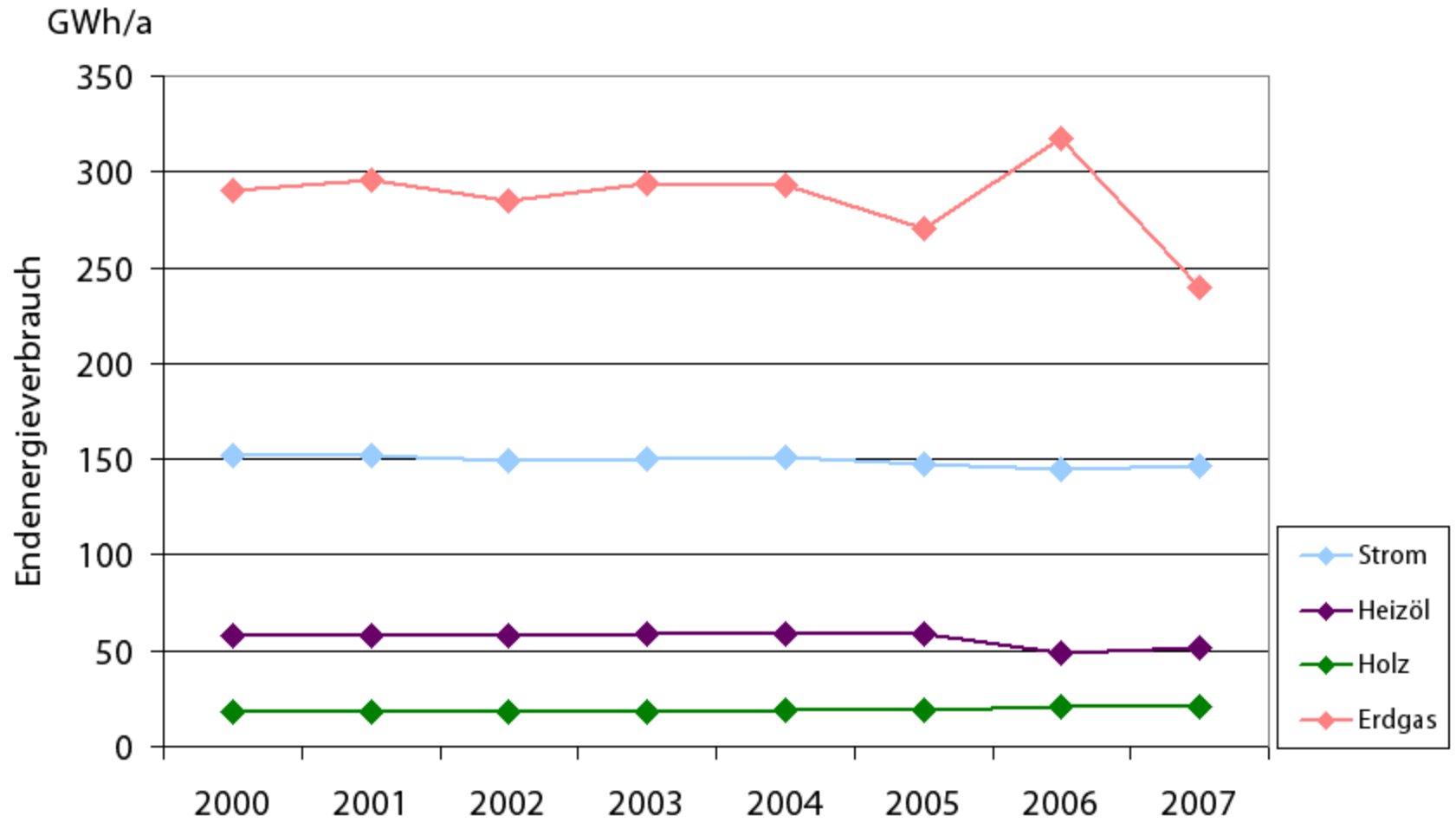
Entwicklung des Endenergieverbrauchs nach Sektoren



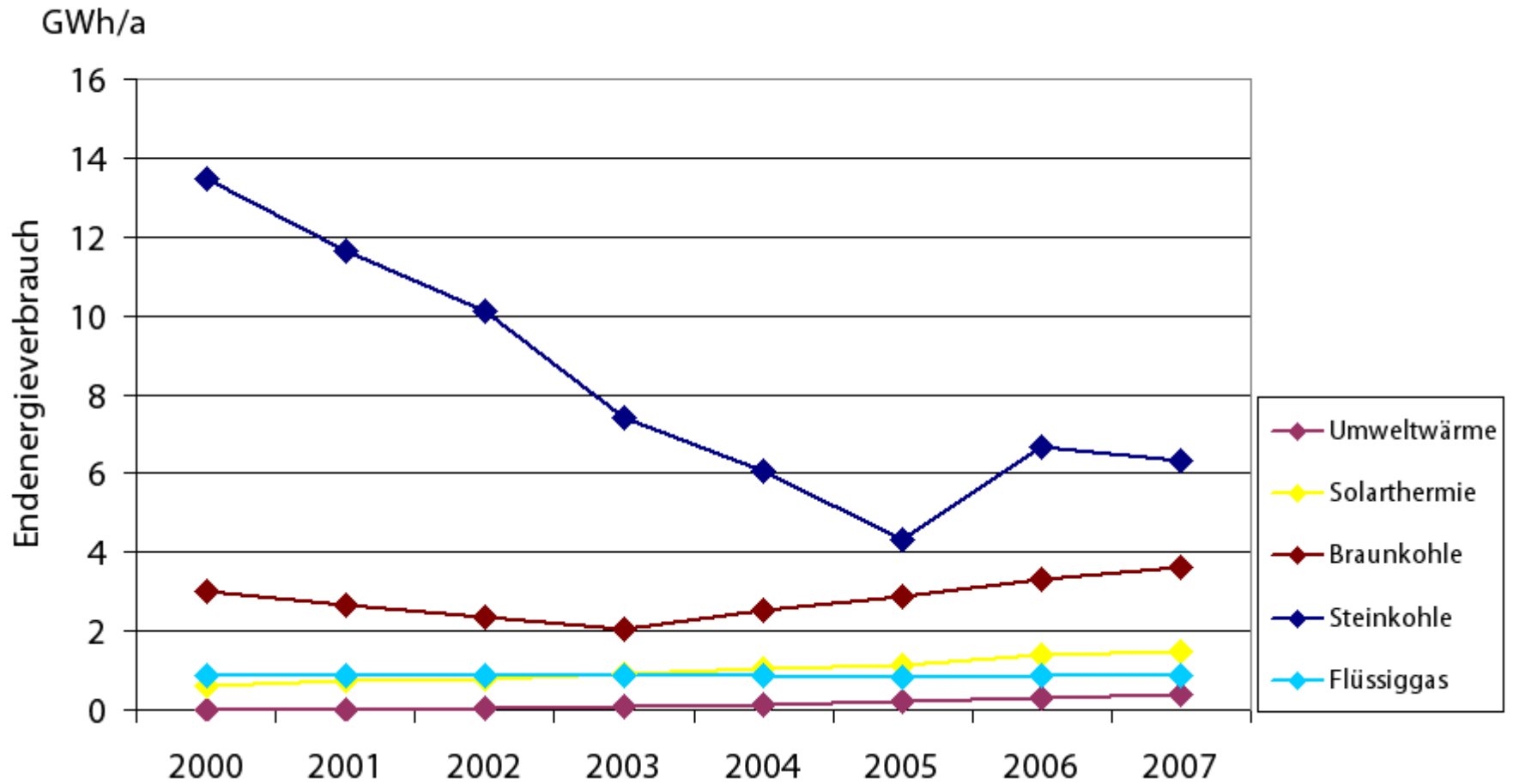
Endenergieverbrauch nach Energieträgern (ohne Verkehr)



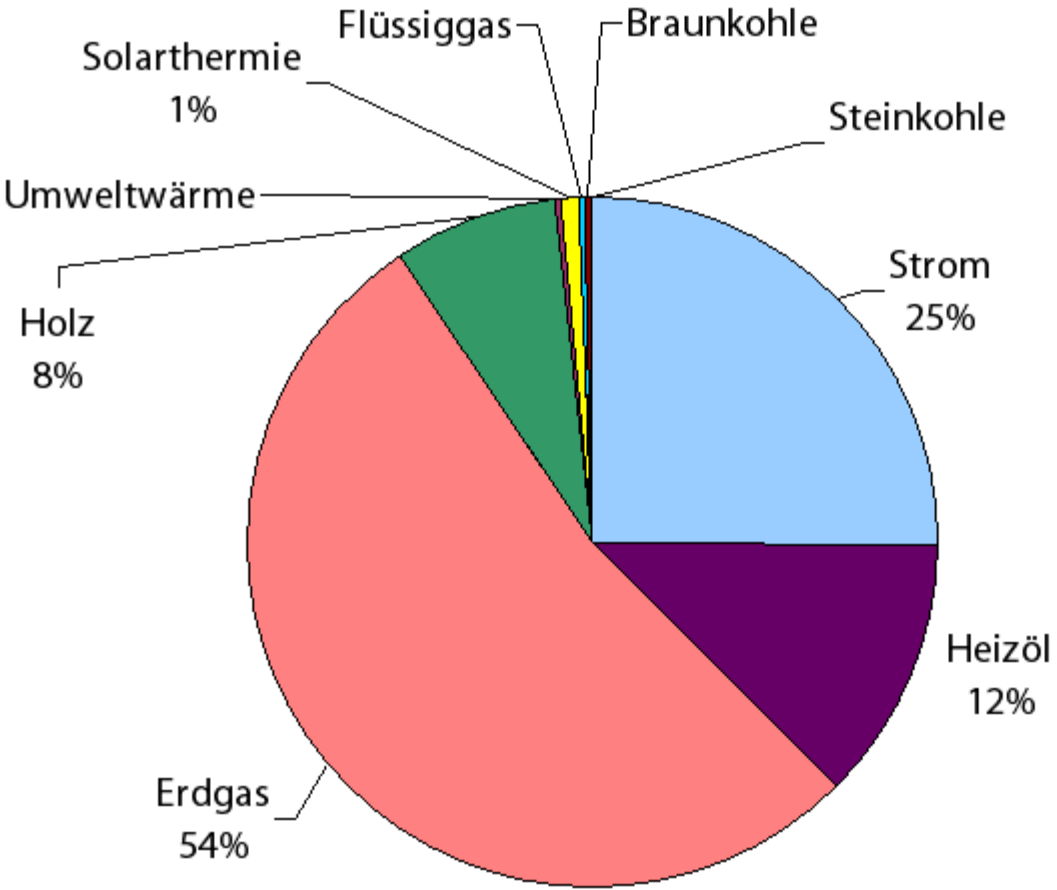
Entwicklung des Strom- und Wärmeverbrauchs



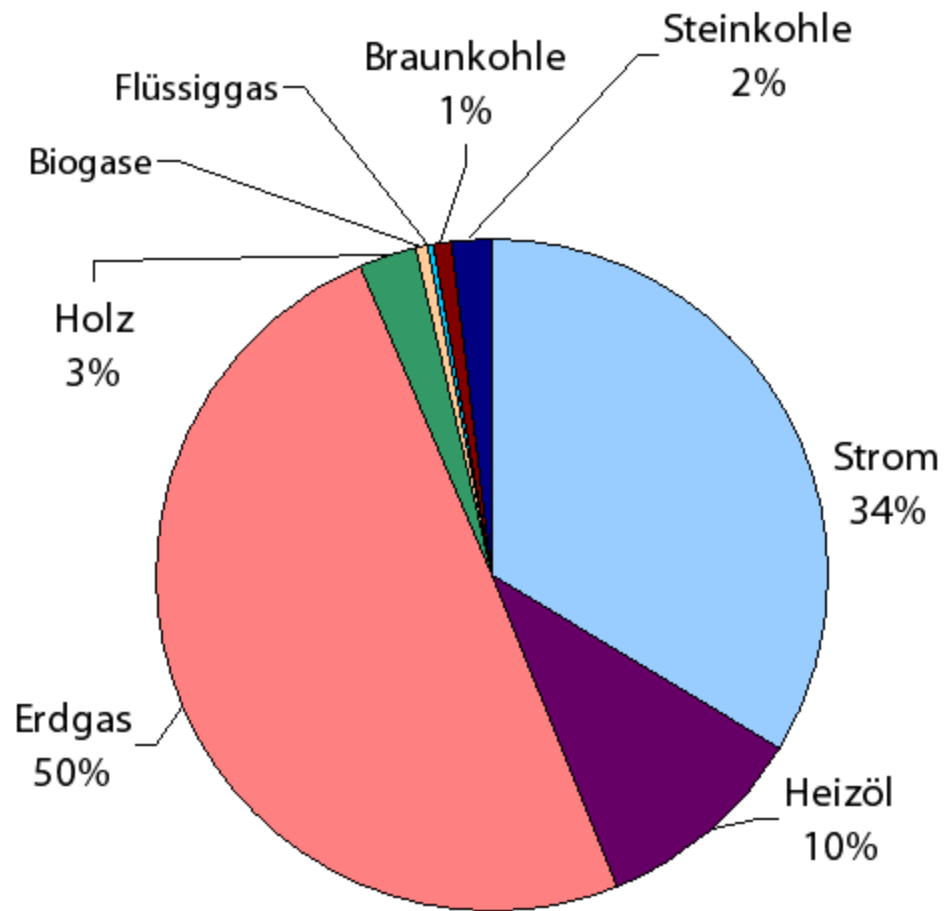
Entwicklung des Strom- und Wärmeverbrauchs



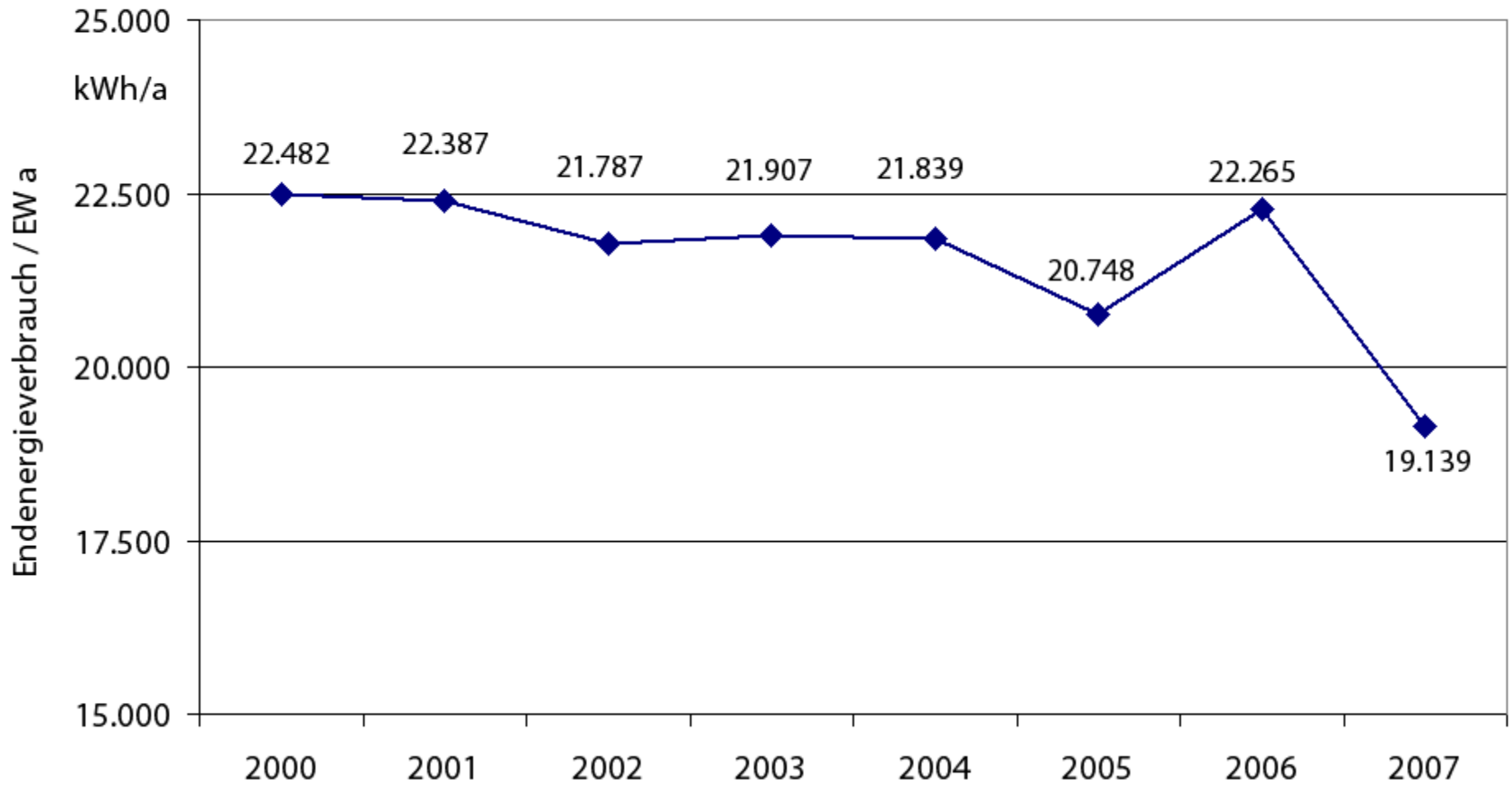
Endenergieverbrauch Haushalte nach Energieträgern (2007)



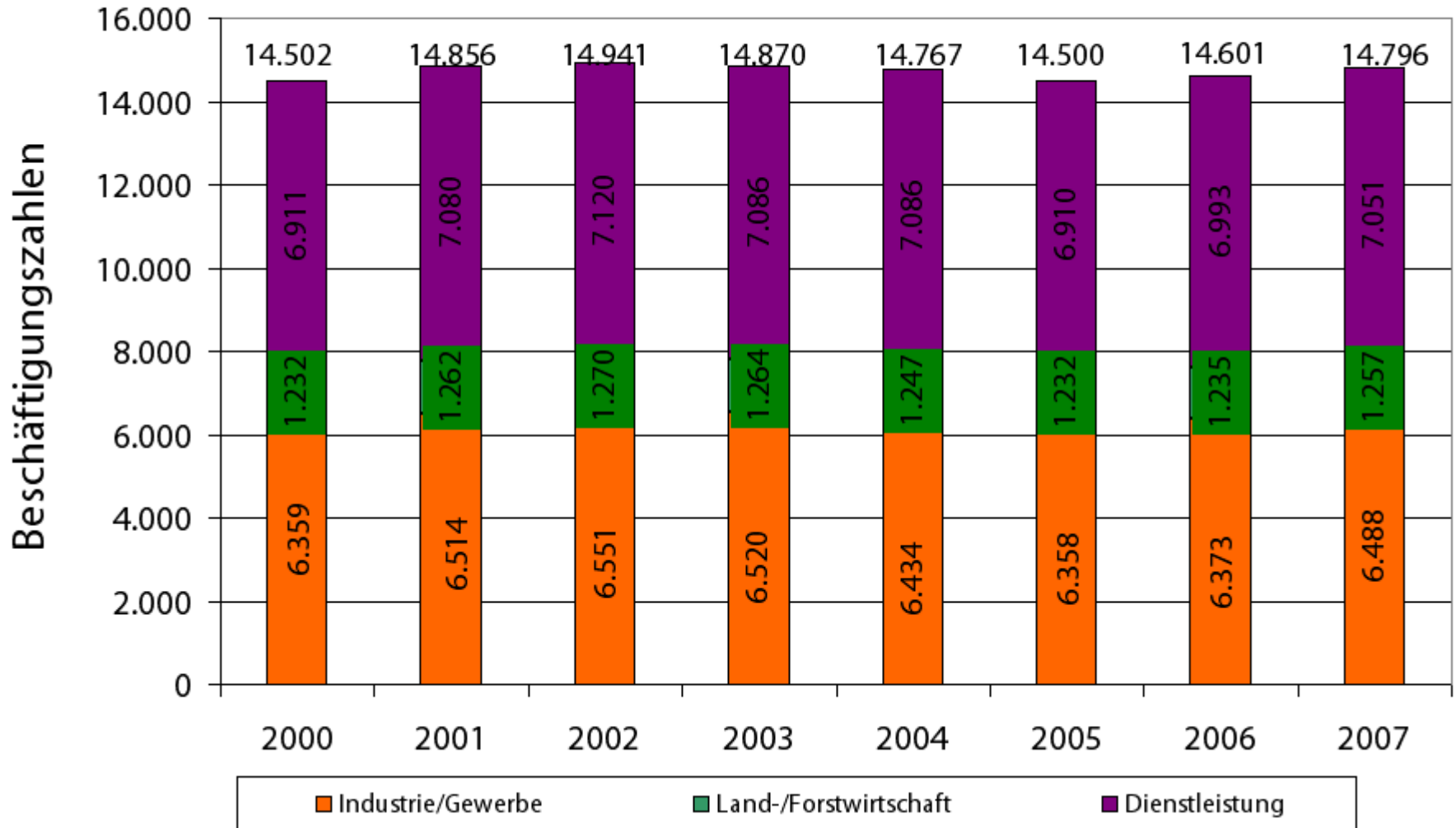
Endenergieverbrauch Wirtschaft nach Energieträger (2007)



Entwicklung Endenergieverbrauch pro Einwohner und Jahr (ohne Verkehr)

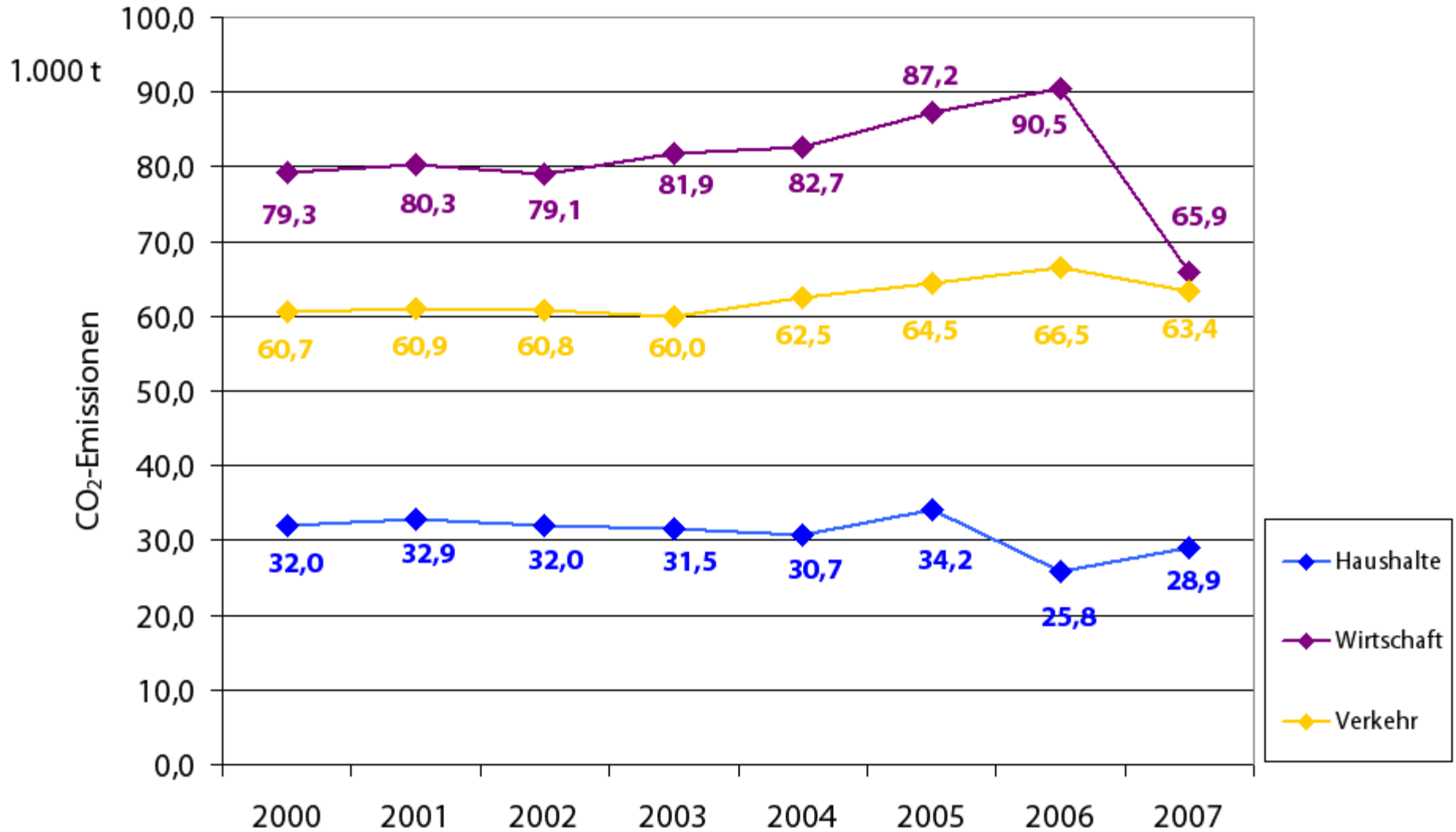


Entwicklung der Beschäftigungsstruktur

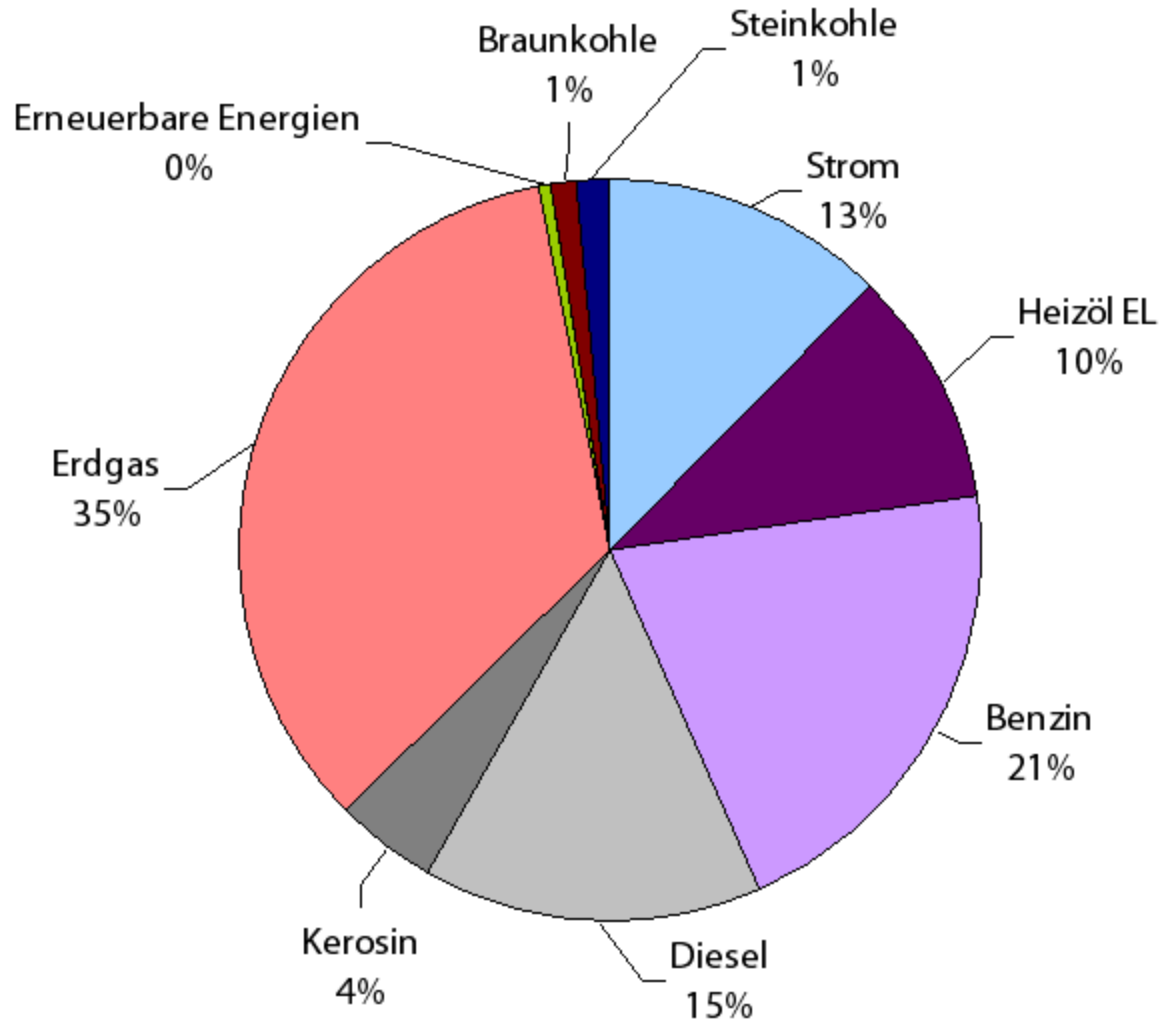


CO₂-Bilanz Stadt Lindau

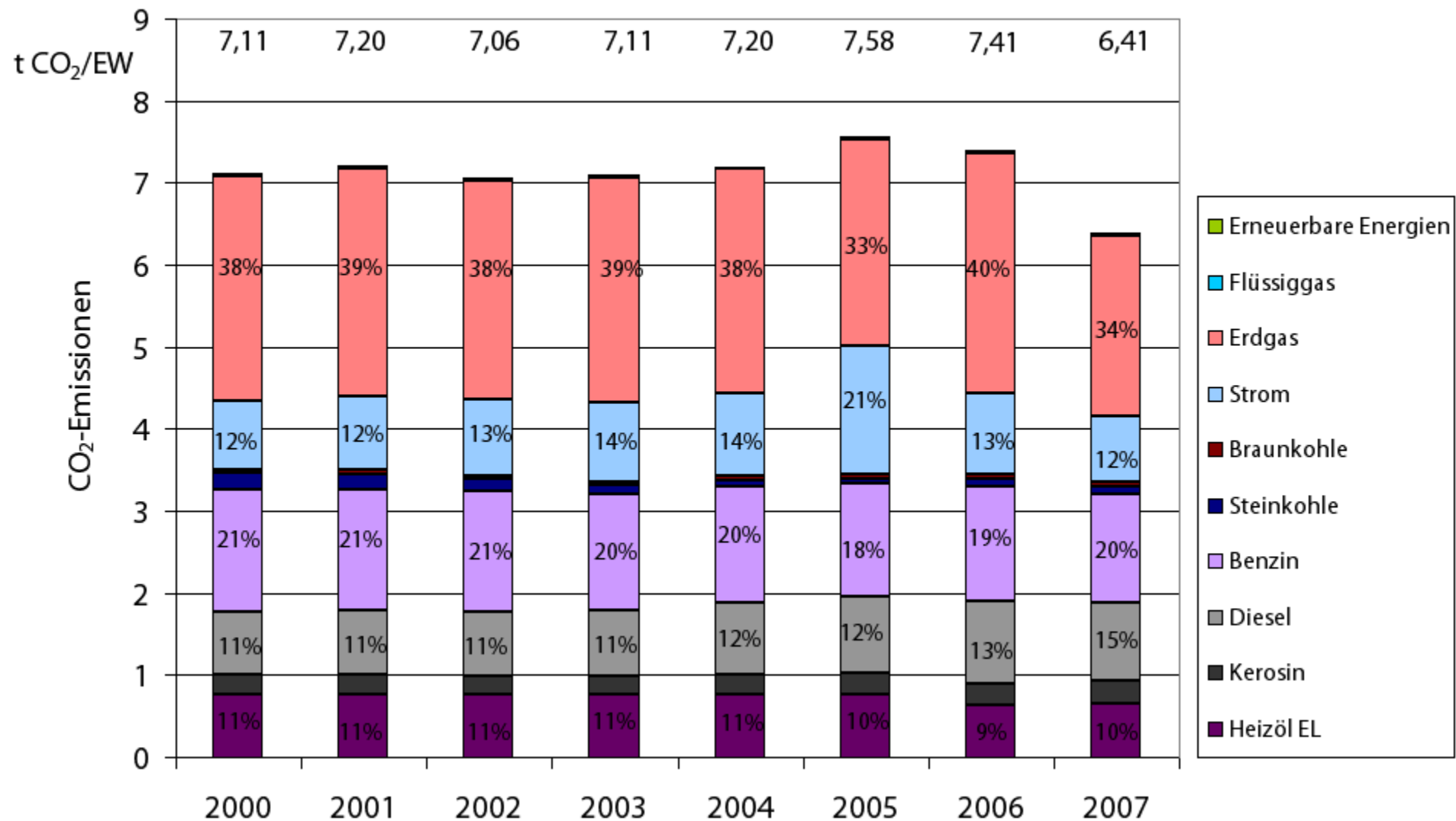
Entwicklung der CO₂-Emissionen nach Sektoren



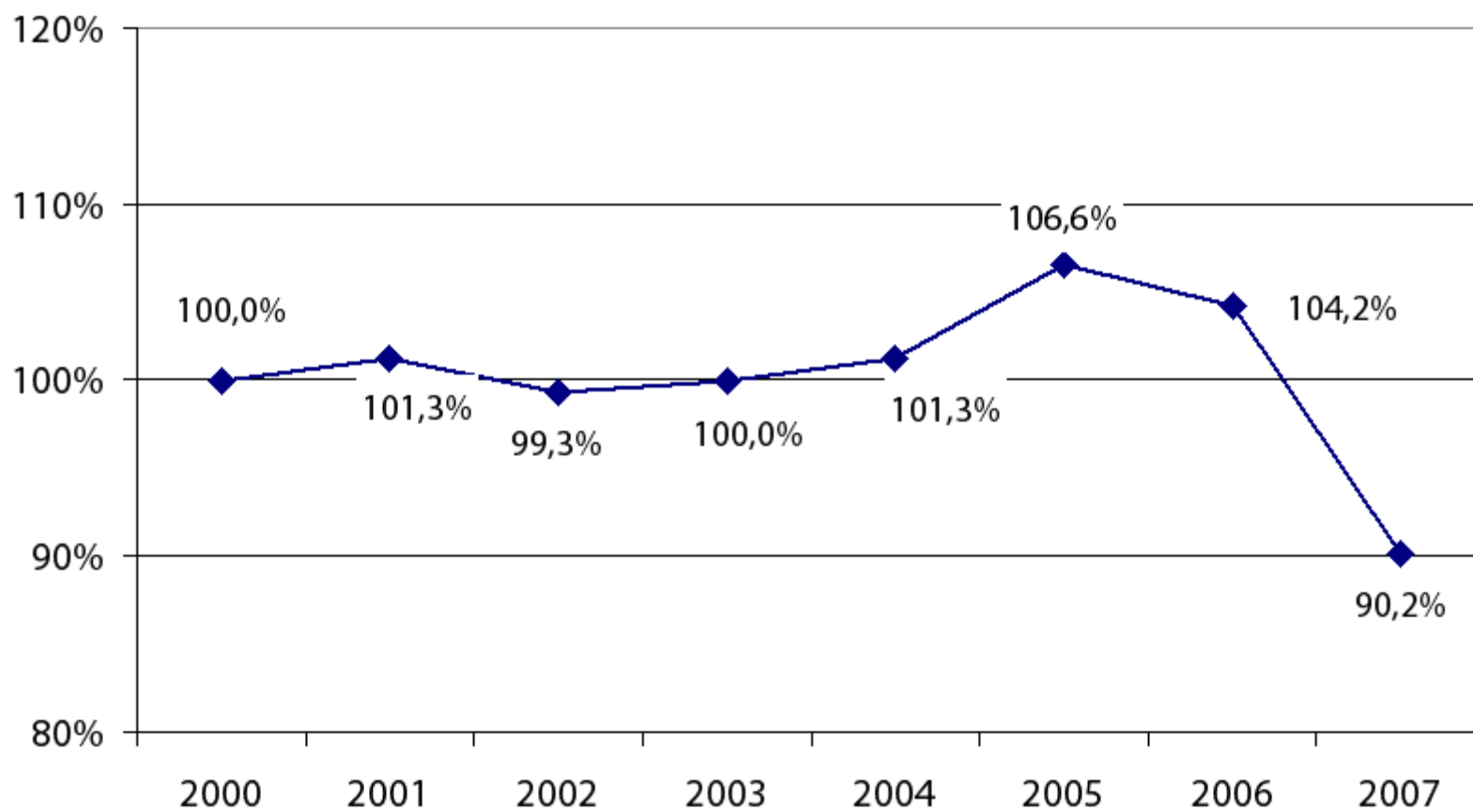
CO₂-Emissionen 2007 nach Energieträger



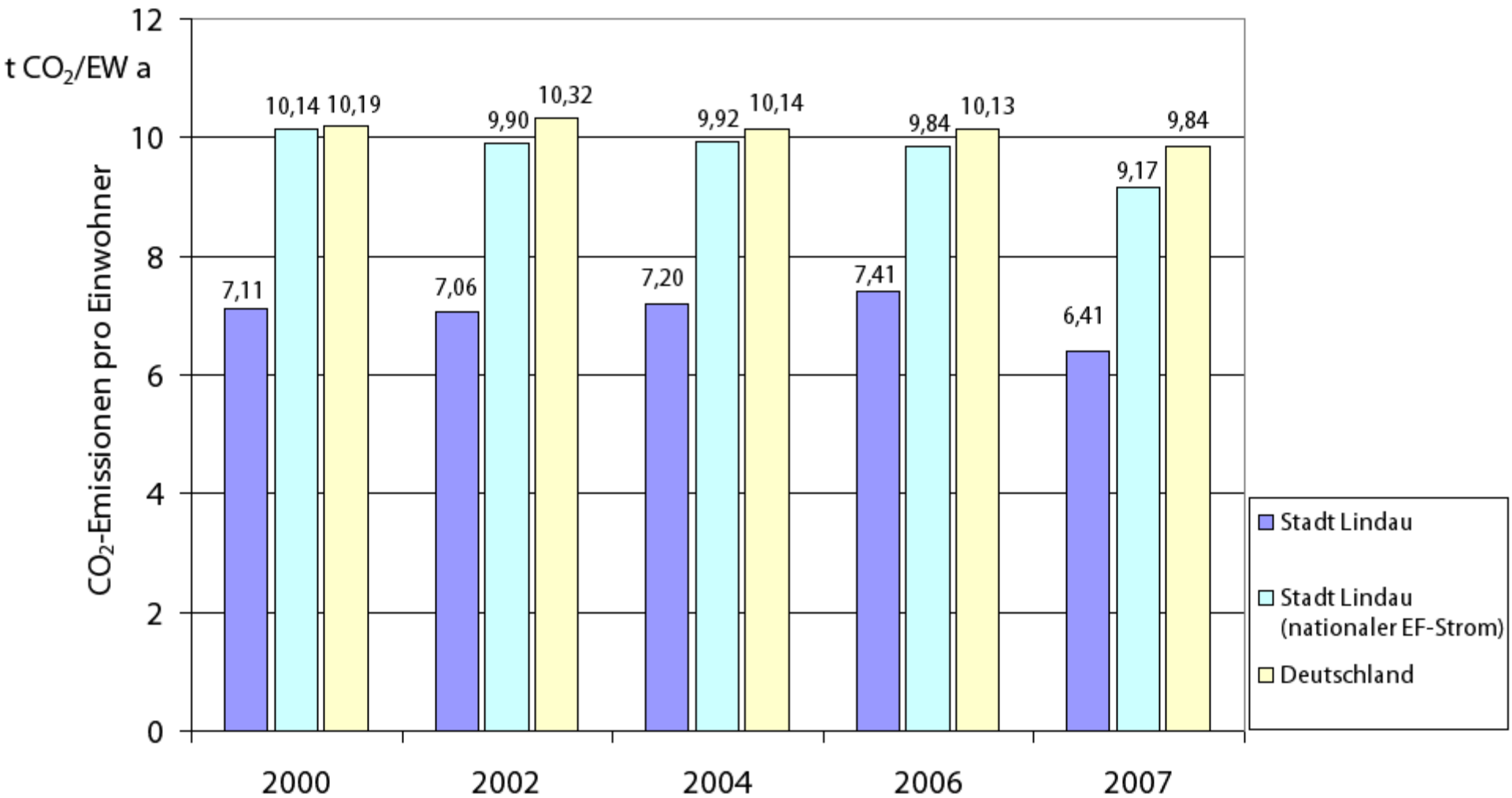
Entwicklung der CO₂-Emissionen je Einwohner und Jahr



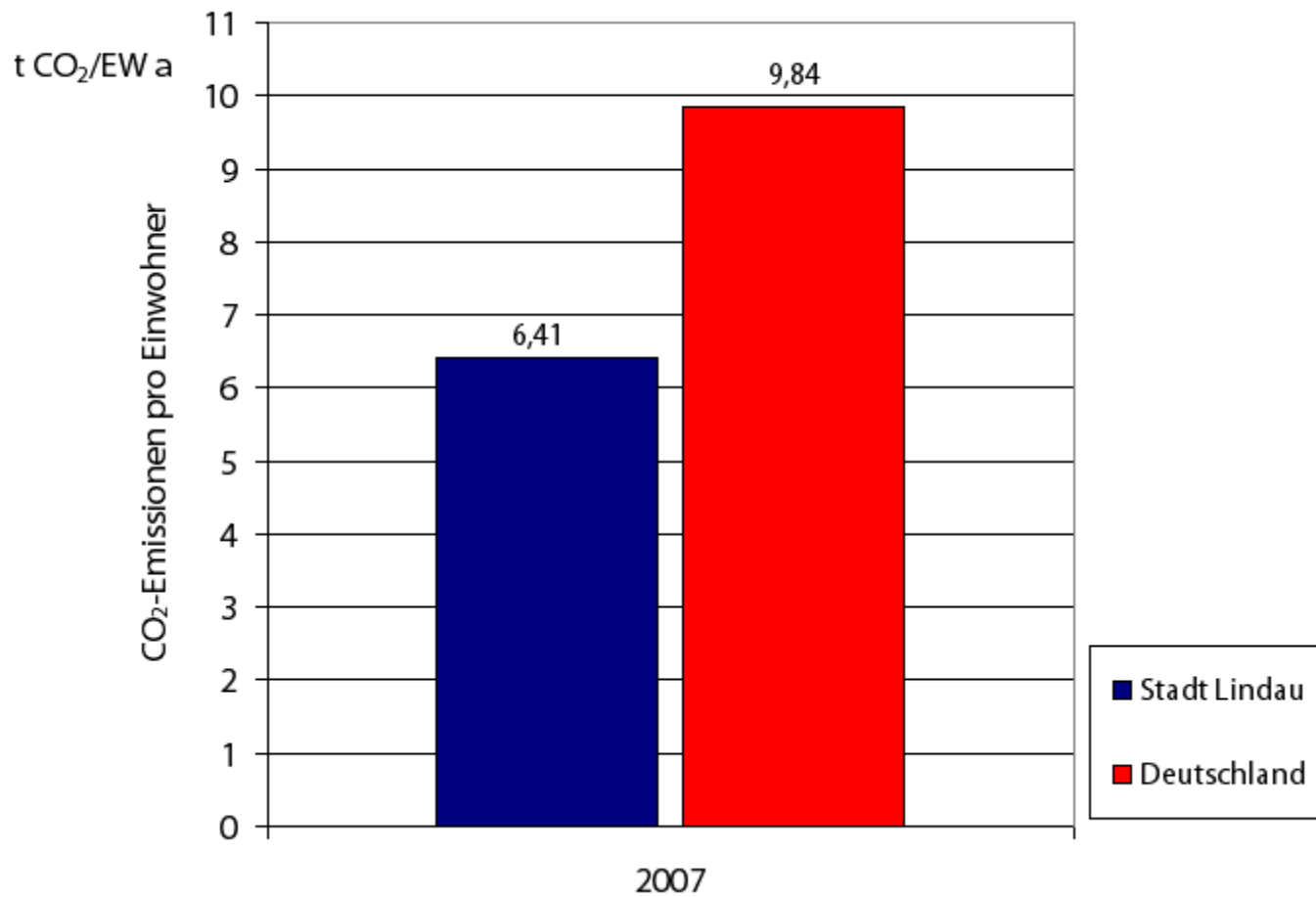
Relative Entwicklung der CO₂-Emissionen pro Einwohner 2000-2007



Entwicklung der CO₂-Emissionen pro Einwohner im Vergleich



Vergleich der CO₂-Emissionen pro Einwohner im Jahr 2007



Lindau im Vergleich (mit anderen Gemeinden im Landkreis):

2007: Endenergieverbrauch pro EW liegt bei 27,92 MWh/a. Dieser Wert liegt knapp über dem Lindauer-Durchschnitt (=Vergleich aller bisher gerechneten Gemeinden).

Im Bereich Verkehr liegt Lindau bei Energieverbrauch pro EW mit 8,77 MWh/a unter dem Durchschnitt. Liegt vermutlich an Stadtstruktur mit besserem ÖPNV-Angebot. Pro 1000 EW sind 521 PKW zugelassen (Lindauer-Durchschnitt: 551 PKW)

Aufteilung des Energieverbrauchs (2007): WI: 47,27%, HH: 21,30%, Verkehr: 31,43%

Hier kommt zum Ausdruck, dass Lindau eine wirtschaftsstarke Kommune ist => WI hat großen Anteil, der Wert für Verkehr liegt genau im bundesweiten Durchschnitt.

Der Stromverbrauch der Haushalte ist hoch, mit 1500 kWh/(EW und Jahr).

Im Wärmeverbrauch der Haushalte mit 4446 kWh/(EW und Jahr) liegt Lindau besser als der Lindauer-Durchschnitt

Bemerkungen zur Energie-Bilanz Lindau:

Kläranlage: Sammelkläranlage, die Abwasser der Kommunen Lindau und der Gemeinden Achberg, Bodolz, Nonnenhorn, Sigmarszell, Wasserburg, Weißensberg und Wettis bearbeitet. Verwertet den Klärschlamm energetisch und stellt Strom und Wärme her aus Biogas. Das hier energetisch genutzte Klärgas wird ausschließlich der Bilanz Lindau zugeschlagen (Territorialprinzip).

Strommix:

Stadtwerke Lindau, die EG Schlachters (beliefert einen kleinen Teil des Stadtgebiets) und der Anteil Strom, den die Kläranlage eigenproduziert und eigenverbraucht flossen in die Berechnungen ein.

Stadtspezifischer Emissionsfaktor Strom ist sehr gut, da sowohl Stadtwerke Lindau als auch EG Schlachters Strom bei der VKW beziehen und hier hoher Wasserkraft-Anteil vorliegt.

Im Wärmeverbrauch der Haushalte mit 4446 kWh/(EW und Jahr) liegt Lindau besser als der Lindauer-Durchschnitt